

Руководство пользователя

мышки DIALOG для моделей: MF-03BP, MF-03SP

Модель MF-03BP - корпуса черного цвета.
Модель MF-03SP - корпуса серебристого цвета.

Благодарим Вас за приобретение мышки DIALOG. Мы уверены, что эксплуатация этой мышки доставит Вам удовольствие.

Просим Вас сохранить оригинальную упаковку и весь комплект поставки до окончания гарантийного срока. Изделие предназначено для работы с IBM PC совместимыми персональными компьютерами под управлением ОС Windows.

Перед подключением изделия внимательно прочтите настоящую инструкцию.

Комплект поставки

- Мышка - 1 шт.
- Комплект программного обеспечения - 1 шт.
- Настоящее руководство пользователя - 1 шт.
- Упаковка - 1 шт.

Меры предосторожности

- Не располагайте изделие вблизи радиаторов отопительной системы, под прямыми лучами солнца, а также в зоне сильной вибрации (рядом с электромоторами и т.п.).

- Не допускайте попадания влаги в корпус изделия.
- Не допускайте попадания посторонних предметов в корпус изделия.
- Не используйте абразивные материалы и агрессивные химические составы для чистки корпуса изделия, это может испортить покрытие корпуса. Чистку проводите только с помощью чистой сухой и мягкой материи.

Подключение мышки

Аккуратно распакуйте изделие.

Разместите мышку на столе.

Выключите Ваш компьютер.

Подключите мышку к компьютеру к порту PS/2.

Включите Ваш компьютер и дождитесь загрузки операционной системы.

Установка драйвера и программного обеспечения

Установите компакт-диск из комплекта поставки в привод CD-ROM Вашего ПК. Если по каким-то причинам программа установки не запустится автоматически, воспользовавшись «Проводником» или любым другим файл-менеджером, запустите на исполнение файл «autorun.exe» с компакт-диска.

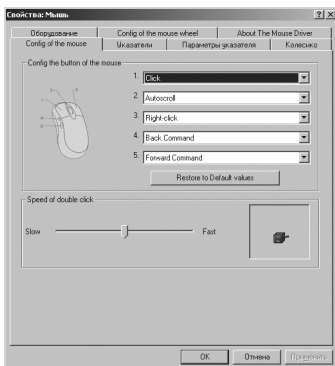
1. Выберите тип устройства: проводное (non-wireless) и нажмите кнопку "Далее" ("Next").
2. Выберите устройство: мышка (mouse driver), в списке моделей выберите Ваше изделие (MF-03BP или MF-03SP) и нажмите кнопку "Далее" ("Next").
3. В открывшемся окне приветствия нажмите кнопку "Далее" ("Next").
4. В следующем окне программа предложит Вам выбрать папку для установки драйверов. Папка по умолчанию - "\Program Files\Dialog Multimedia Mouse Driver". Вы можете изменить путь к папке, нажав на кнопку "Обзор" ("Browse") и указав новую папку для установки. Нажмите кнопку "Далее" ("Next").
5. Нажмите кнопку "Завершить" ("Finish") для перезагрузки компьютера.

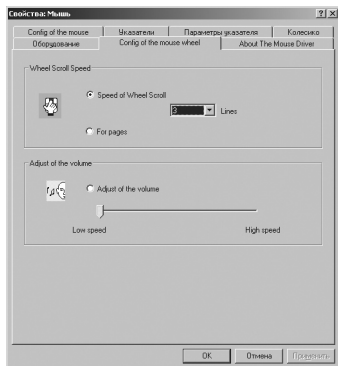
После перезагрузки в системной области панели задач Windows появятся дополнительная пиктограмма «мышка».

Двойным щелчком на пиктограмме мышки Вы открываете интерфейс настройки "Свойства: Мышь". Управляющие элементы для дополнительных настроек находятся на листах "Config of the mouse" (конфигурация кнопок мыши) и "Config of the mouse wheel" (конфигурация колеса прокрутки мыши).

На листе "Config of the mouse" Вы можете назначить функцию для каждой кнопки мышки, выполняемую при ее нажатии ("Config the button of the mouse"). Нажатие на кнопку "Restore to Default values" возвращает настройки "Config the button of the mouse" для кнопок мышки к назначенным по-умолчанию (см. "Дополнительные клавиши мышки").

На листе "Config of the mouse wheel" Вы можете сконфигурировать функцию прокрутки "Wheel Scroll Speed" - выбрать метод прокрутки (постранично "For pages" или построчно "Speed of Wheel Scroll") и





скорость построчной прокрутки "Speed of Wheel Scroll" (1, 3 или 6 строк за один поворот колеса). Вы также можете настроить функцию колеса мышки как регулятора громкости в Windows, выбрав пункт "Adjust of the volume" и указать чувствительность колеса для этой регулировки (низкая - "Low speed", высокая - "High speed").

Дополнительные клавиши мышки

Помимо двух основных кнопок на мышке предусмотрен ряд дополнительных кнопок для комфортной работы.

Вращение кнопки-колеса прокрутки обеспечивает прокрутку активной страницы вверх и вниз. Нажатие на кнопку-колесо активирует функцию автопрокрутки, прокрутка страницы осуществляется перемещением самой мышки. Повторное нажатие отключает функцию автопрокрутки.

Две кнопки на боковой панели мышки дублируют кнопки "Вперед" и "Назад" интернет-браузера.

Изготовитель оставляет за собой право вносить изменения в спецификацию изделия без предварительного уведомления.

Изготовитель: "Ледя Пластик Ко., Лтд." (Leda Plastic Co. Ltd.), промышленный район Шун-Тянь, Ши Лон Цай Роуд, Шенжень, 518108, КНР

Импортер: ООО "Диалог", 199106, Россия, г. Санкт-Петербург, В.О., Средний пр., 86

Сделано в КНР

<http://www.dialoginvest.com>