



ДЖОЙСТИК-РУЛЬ С  
ЭФФЕКТОМ ВИБРАЦИИ

GW-301

---

# RACE WINNER II

РУКОВОДСТВО ПОЛЬЗОВАТЕЛЯ

## СОДЕРЖАНИЕ

РАЗДЕЛ	стр.
ОПИСАНИЕ	...1
КОМПЛЕКТ ПОСТАВКИ	...2
СИСТЕМНЫЕ ТРЕБОВАНИЯ	...2
МЕРЫ ПРЕДОСТОРОЖНОСТИ	...3
УСТАНОВКА И ПОДКЛЮЧЕНИЕ	...3
ТЕСТ	...4
СПЕЦИФИКАЦИИ	...6
УДАЛЕНИЕ ПРОГРАММНОГО ОБЕСПЕЧЕНИЯ	...6

Производитель оставляет за собой право вносить изменения в конструкцию изделия и его технические характеристики без предварительного уведомления.  
Изготовитель: "Леда Пластик Ко., Лтд." (Leda Plastic Co. Ltd.), промышленный район Шун-Тянь, Ши Лон Цай Роуд, Шенжень, 518108, КНР  
Импортер: ООО "Диалог", 199106, Россия, г. Санкт-Петербург, В.О., Средний пр., 86  
Сделано в КНР.

## ОПИСАНИЕ

Благодарим Вас за приобретение джойстика-руля DIALOG. Мы уверены, что эксплуатация этого джойстика доставит Вам удовольствие.

Пожалуйста, ознакомьтесь с настоящим руководством пользователя перед установкой и подключением. Особенно внимательно прочтите раздел "МЕРЫ ПРЕДОСТОРОЖНОСТИ". Сохраните это руководство, чтобы иметь возможность обращаться к нему в дальнейшем.

Джойстик руль DIALOG GW-301 - это игровой контроллер для IBM PC-совместимых персональных компьютеров, работающих под управлением ОС Windows, созданный специально для использования с играми-автосимуляторами.

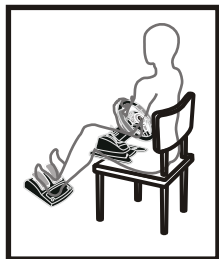
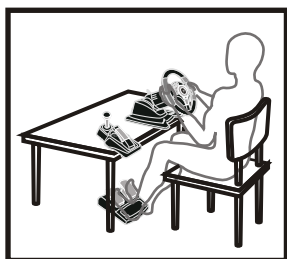
Для достижения максимального реализма при управлении виртуальным автомобилем в джойстике реализован эффект вибрации рулевого колеса.

Джойстик состоит из рулевого колеса на массивной базе, имеющей специальные присоски для крепления к столу, блока педалей ("газ" и тормоз), устанавливаемого на пол, и блока с ручным тормозом и ручкой переключения скоростей (крепится к столу при помощи присосок и струбины).

К особенностям джойстика можно отнести:

- специальное нескользящее покрытие рулевого колеса;
- удобные подрулевые кнопки для переключения скоростей;
- двенадцать программируемых кнопок;
- специальную ручку переключения передач;
- рычаг ручного тормоза;
- встроенный восьмипозиционный тактический переключатель;
- светодиодный индикатор включения.

Варианты расположения джойстика-руля во время игры



## СПЕЦИФИКАЦИИ

Интерфейс подключения: USB

Рабочее крепление: присоски (интегрированные)

Диаметр рулевого колеса: 260 мм

Угол поворота рулевого колеса: 180 градусов

Количество кнопок: 12

Переключение передач: 2 подрулевые кнопки, ручка переключения передач на отдельном блоке

Вес: 4,5 кг

Габаритные размеры: 305\*305\*325 мм

## УДАЛЕНИЕ ПРОГРАММНОГО ОБЕСПЕЧЕНИЯ

Для удаления программного обеспечения джойстика-руля воспользуйтесь мастером "Установки/удаления программ" Windows из "Панели управления", выбрав в списке пункт "Double Vibration".

### Программирование рычага ручного тормоза и ручки переключения скоростей

В некоторых играх существует возможность программирования рычага ручного тормоза и ручки переключения скоростей.

1. Определите какой кнопкой задействуется ручной тормоз (или переключение передач) в игре.
2. Нажмите кнопку "Teach". Загорится оранжевый индикатор.
3. Потяните и удерживайте рычаг ручного тормоза (переведите ручку переключения скоростей в одно из четырех положений).
4. Нажмите на кнопку, которая отвечает за использование ручного тормоза (или переключение передач) в игре.
5. Нажмите кнопку "Teach" для окончания программирования.



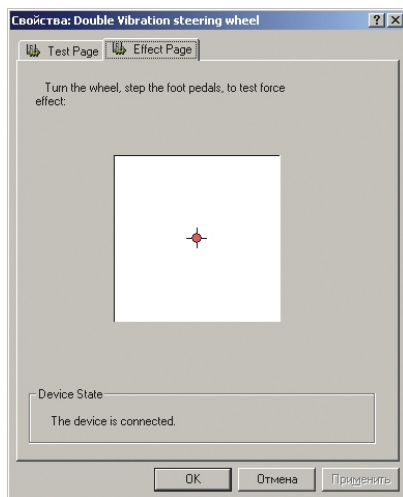
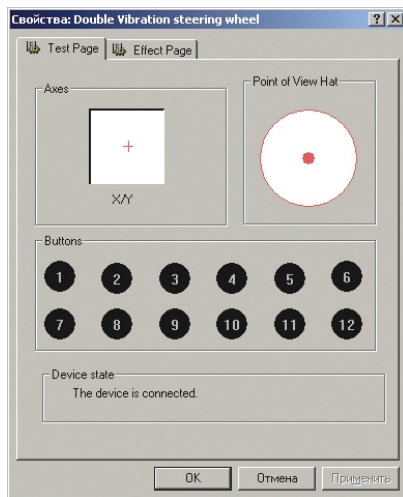
активируются одновременным нажатием двух кнопок переключателя направлений, например, "вверх" и "влево". Поверните рулевое колесо вправо и влево, последовательно нажмите обе педали. В окошке "Axes Information" Вы увидите соответствующее перемещения красного курсора.

Проверьте работоспособность ручки переключения передач и рычага ручного тормоза. Имейте ввиду, что ручка переключения передач имеет четыре нефиксируемых положения ("вперед", "назад", "влево", "вправо"), соответствующих нажатиям кнопок "1", "2", "3", "4", а рычаг ручного тормоза дублирует кнопку "5".

Вы можете проверить эффект обратной связи щелкнув "мышкой" по закладке "Effect page".

В последствии Вы всегда можете проверить работоспособность джойстика, запустив мастера "Игровых контроллеров" из "Панели управления".

Теперь запускайте Ваш любимый гоночный симулятор, выберите управление джойстиком, настройте в игре режимы "force feedback" ("обратная связь") или "vibration" ("вибрация") и наслаждайтесь знакомыми трассами и автомобилями по-настоящему!



Удачи на дорогах!

## КОМПЛЕКТ ПОСТАВКИ

Изделие поставляется в картонной упаковке с пенопластовым или картонным наполнителем.

В комплект поставки входят:

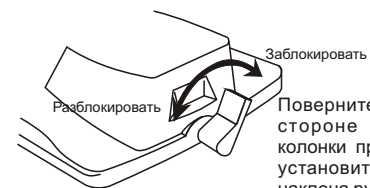
1. Руль.
2. Педали.
3. Блок ручки переключения передач и ручного тормоза.
4. Струбцина.
5. Дискета или компакт-диск с драйверами.
6. Настоящее руководство пользователя.
7. Упаковка.

*Внимание! Просим Вас сохранить весь комплект поставки и упаковку изделия в течение всего гарантийного срока.*

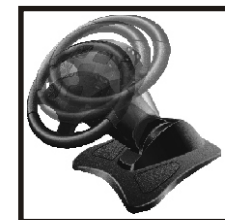
## СИСТЕМНЫЕ ТРЕБОВАНИЯ

IBM PC - совместимый персональный компьютер  
 Порт USB с питанием 500 мА  
 ОС Windows 98/ME/XP/2000  
 64 Мб ОЗУ  
 32 Мб свободного дискового пространства  
 Привод CD-ROM

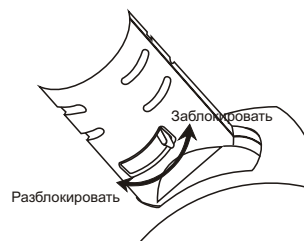
### Настройка угла наклона рулевой колонки



Поверните рычаг на тыльной стороне основания рулевой колонки против часовой стрелки, установите необходимый угол наклона рулевой колонки, верните рычаг в исходное положение.



### Настройка высоты рулевой колонки



Поверните рычаг на правой стороне рулевой колонки по часовой стрелке, установите необходимую высоту рулевой колонки, верните рычаг в исходное положение.



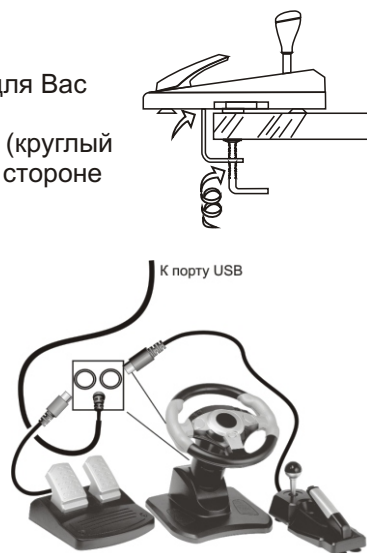
## МЕРЫ ПРЕДОСТОРОЖНОСТИ

- Чтобы не подвергнуться удару электрическим током, не пытайтесь самостоятельно вскрыть корпус изделия. Все процедуры по диагностике и ремонту должны проводиться квалифицированными специалистами.
- Не располагайте компоненты изделия вблизи радиаторов отопительной системы, под прямыми лучами солнца, а также в зоне сильной вибрации (рядом с электромоторами и т.п.).
- Не допускайте попадания влаги в корпус джойстика.
- Не допускайте попадания предметов в корпус джойстика через технологические отверстия.
- Незамедлительно отключите джойстик и свяжитесь с гарантийной мастерской в случаях:
  - попадания влаги внутрь корпуса;
  - попадания посторонних предметов в джойстик;
  - возгорания или задымления изделия.
- Не используйте абразивные материалы и химические средства для чистки корпуса руля или педалей, это может испортить покрытие корпуса. Чистку проводите только с помощью мягкой сухой чистой материи.
- При использовании джойстика не прилагайте чрезмерных усилий к рулевому колесу или педалям.

## УСТАНОВКА И ПОДКЛЮЧЕНИЕ

1. Аккуратно распакуйте изделие.
2. Установите руль на край стола.
3. Установите педали на пол в удобном для Вас месте.
4. Подключите кабель от педалей к рулю (круглый четырехштырьковый разъем на тыльной стороне рулевой колонки).
5. Установите блок рычага ручного тормоза/ручки переключения скоростей на стол в удобном для Вас месте. Вы можете дополнительно укрепить его на столешнице, установив струбцину из комплекта поставки.

**Внимание!** Не допускается чрезмерное усилие при затягивании барашка струбцины.



3

6. Подключите кабель от блока рычага ручного тормоза/ручки переключения скоростей к рулю (круглый шестиштырьковый разъем на тыльной стороне рулевой колонки).
7. Установите компакт-диск или дискету с драйверами в соответствующий привод Вашего ПК и запустите программу "setup.exe". Во время установки следуйте инструкциям на экране: в окне-приветствии "Double Vibration Controller 2 Setup" нажмите кнопку "Next", а после завершения процедуры копирования файлов закройте программу инсталляции, нажав кнопку "Finish".
7. Подключите руль шнуром к USB-порту Вашего ПК. Зажегшийся красный индикатор на рулевом колесе свидетельствует о нормальном подключении джойстика-руля. Операционная система должна самостоятельно установить необходимые драйверы при подключении руля к порту USB. Если этого не произойдет, перезагрузите компьютер.

## ТЕСТ

После установки драйверов и подключения джойстика в Windows откройте меню "ПУСК" -> "Настройка" -> "Панель управления" -> "Игровые контроллеры", выберите в списке "Double Vibration".

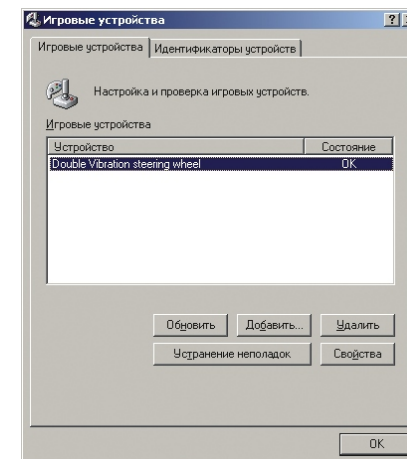


В графе "Состояние" должна присутствовать надпись "OK". Если такой надписи нет (написано "не подключен") - проверьте правильность подключения джойстика, перезагрузите компьютер.

Нажмите кнопку "Свойства". В появившемся окне проверьте работоспособность руля.

## ПРОВЕРКА РАБОТСПОСОБНОСТИ

Последовательно нажмите все кнопки на руле. В окне программы Вы увидите как соответствующие индикаторы подсвечиваются красным цветом. Проверьте работоспособность переключателя направлений во всех восьми положениях. В окошке "Pov info" Вы увидите загорающую красную стрелочку в соответствующем направлении. "Диагональные" направления



4