



РУКОВОДСТВО ПОЛЬЗОВАТЕЛЯ АКУСТИЧЕСКОЙ СИСТЕМЫ DIALOG COLIBRI AC-01

Благодарим вас за выбор акустической системы (АС) DIALOG COLIBRI. Мы уверены, что эксплуатация этого изделия доставит вам удовольствие.

Колонки предназначены для использования с IBM PC-совместимыми персональными компьютерами, работающими под управлением ОС Windows 2000, XP, Vista и оборудованными шиной USB.

DIALOG COLIBRI — это активная акустическая система, благодаря интерфейсу USB она не требует для работы установленной в ПК звуковой платы. Имея компактный размер, колонки занимают мало места и позволяют сэкономить пространство на рабочем столе. Корпуса АС выполнены из MDF — оптимального по своим физическим характеристикам материала для акустических систем.

Пожалуйста, внимательно ознакомьтесь с настоящим руководством пользователя и сохраните его для того, чтобы иметь возможность обратиться к нему в дальнейшем.

Меры предосторожности

Не располагайте компоненты системы вблизи радиаторов отопительной системы и под прямыми лучами солнца.

Не допускайте попадание влаги в корпус системы.

Не используйте абразивные материалы и химические средства для чистки корпуса системы, это может испортить покрытие корпуса. Чистку проводите только с помощью мягкой сухой чистой материи.

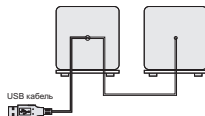
Не пытайтесь самостоятельно разбирать изделия и пытаться произвести его ремонт, обратитесь за этим в специализированные сервисные центры.

Не устанавливайте слишком высокую громкость при воспроизведении — это может привести к сильному искажению звука и даже к выходу колонок из строя.

Подключение

Аккуратно распакуйте изделие и разместите колонки перед собой, одну колонку слева, а другую справа, на расстоянии примерно 0,5 м. Для создания оптимальной звуковой сцены колонки желательно разместить на высоте головы слушателя.

Подключите колонки кабелем к свободному порту USB вашего компьютера. Включите компьютер и дождитесь загрузки операционной системы.



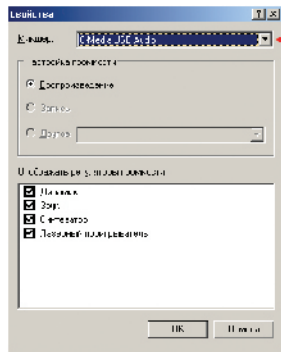
Использование



Звук и
аудиоустрой
тва

Для воспроизведения звука через вашу акустическую систему откройте раздел «Звук и аудиоустройства» («Звук и мультимедиа») в «Панели управления» Windows. На закладке «Аудио» в списке «Используемое по умолчанию устройство» выберите пункт «С-Media USB Audio» и нажмите кнопку ОК.

Для изменения громкости звука воспользуйтесь регулятором громкости Windows (Пуск — Все программы — Стандартные — Развлечения — Громкость): откройте пункт «Свойства» в меню «Параметры» регулятора громкости и выберите в списке «Микшер» пункт «С-Media USB Audio», затем подтвердите выбор нажатием кнопки ОК.



Спецификации

Частотный диапазон: 350 Гц — 20 КГц

Динамики: 45 мм, 4 Ом

Мощность: 2*2 Вт

Габаритные размеры: 68*51*75 мм (Ш*В*Г)

Питание: 5 В

Производитель оставляет за собой право вносить изменения в конструкцию изделия и его технические характеристики без предварительного уведомления.

Изготовитель: «Леда Пластик Ко., Лтд.» (Leda Plastic Co. Ltd.), промышленный район Шун-Тянь, Ши Лон Цай Роуд, Шенжень, 518108, Китайская Народная Республика

Импортер: ООО «Диалог», 199106, Россия, г. Санкт-Петербург, В.О., Средний пр., 86

Сделано в КНР.

<http://www.dialoginvest.com>

